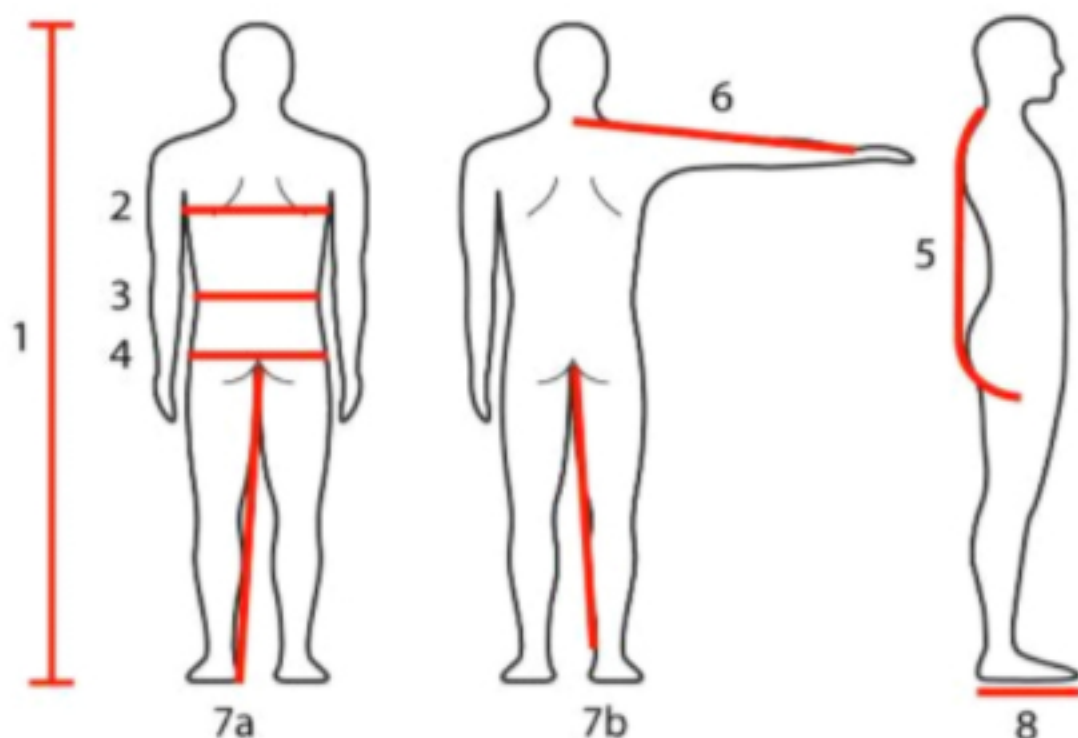


Tabela Rozmiarów DAMSKA	XS	S	M/+	M	M/t	ML	ML/t	L/+	L	L/t	XL	XXL
Rozmiar europejski	C34	C36	D38	C38	C138	C40	C140	D42	C42	C142	C44	C46
Wzrost (+/- 3 cm)	164	166	168	168	175	170	177	172	172	179	174	176
Obwód głowy	55	55	55	55	56	56	56	56	56	56	56	56
Obwód szyji	33	34	37	35	35	35	36	38	36	36	37	37
Obwód klatki piersiowej	80	84	95	88	88	92	92	103	96	96	100	104
Obwód pasa	63	67	75	70	70	74	74	82	77	77	81	84
Obwód bioder	88	92	102	96	96	100	100	110	104	104	108	112
Długość od szyji do kroku	73	74	78	75	77	76	78	80	77	79	78	79
Długość od szyji do nadgarstka	70	71	72	72	75	73	76	74	74	77	75	76
Długość od kroku do kostki	68	69	70	70	74	71	75	72	72	76	73	74

Tabela Rozmiarów Męska	XS	S	S/t	M/+	M	M/t	ML	ML/t	L/+	L	L/t	XL	XXL	XXL/t	3XL/t+
Rozmiar europejski	C46	C48	C148	F50	C50	C150	C52	C152	F54	C54	C56	C156	C58	C158	F160
Wzrost (+/- 3 cm)	172	174	182	176	176	184	178	186	180	180	182	190	184	192	193
Obwód głowy	57	57	58	58	58	58	58	58	58	58	59	59	59	59	60
Obwód szyji	37	38	38	41	39	39	40	40	43	41	42	42	43	43	46
Obwód klatki piersiowej	92	96	96	108	100	100	104	104	116	108	112	112	116	106	128
Obwód pasa	78	83	83	106	88	88	93	93	116	98	103	103	108	108	131
Obwód bioder	92	96	96	106	100	100	104	104	114	108	112	112	116	116	126
Długość od szyji do kroku	80	81	84	85	82	85	83	86	87	84	85	88	86	89	93
Długość od szyji do nadgarstka	73	74	77	75	75	78	76	79	77	77	78	81	79	82	83
Długość od kroku do kostki	71	72	77	73	73	78	74	79	75	75	76	81	77	82	83

Wymiarowanie w cm



1. Wzrost
2. Obwód klatki piersiowej
3. Obwód klatki pasa
4. Obwód bioder
5. Szyja - krok
6. Szyja - nadgarstek
7. Krok - podłoga
 - a. Suchy skafander: Odległość kroku do podłogi
 - b. Mokre i półsuche: Odległość kroku do kostki
8. Długość stopy w cm

1.	
2.	
3.	
4.	
5.	
6.	
7a.	
7b.	
8.	